



Schulungsprogramm 2019

Training program 2019

Sehr geehrte Damen und Herren,

Um auch für das kommende Jahr bestens gerüstet zu sein, erhalten Sie unser aktuelles Sesotec Schulungsprogramm 2019. Neben bekannten Informationen zu **Terminen und Inhalten unserer Produkt- und Applikationsschulungen sowie Bedien- und Serviceschulungen**, erhalten Sie dieses Jahr die **zusätzliche Möglichkeit**, an unseren **Schulungen im Bereich Sorting** teilzunehmen.

Wir freuen uns, Ihnen in unseren Trainings effektive Aus- und Weiterbildung mit angepassten Lehrinhalten und hohem Grad an Praxisbezug anzubieten. Unsere Trainer verfügen sowohl über das theoretische als auch praktische Know-How, das komplette Sesotec Leistungsspektrum professionell zu schulen.

Rufen Sie uns an oder schreiben Sie uns – wir beraten Sie gerne!

Training *Produktinspektion*

Produkt- und Applikationsschulungen:

Tel.: + 49 8554 / 308 1125
patrick.koelbl@sesotec.com

Bedien- und Serviceschulungen:

Tel.: + 49 8554 / 308 2208
stefan.eggersdorfer@sesotec.com

Training *Sorting*

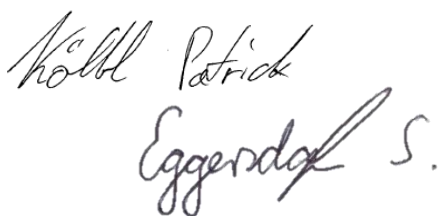
Bedien- und Serviceschulungen Sorting Recycling:

Tel.: + 49 8554 / 308 2253
martin.aschenbrenner@sesotec.com

Bedien- und Serviceschulungen Sorting Food / Sorting ASM

Tel.: + 49 8554 / 308 2203
peter.hammerl@sesotec.com

Mit freundlichen Grüßen,

Handwritten signatures of Patrick Koelbl and Stefan Eggersdorfer in black ink.Handwritten signatures of Martin Aschenbrenner and Peter Hammerl in black ink.

Ladies and Gentlemen,

To have you well equipped for the next year, you receive our latest issue of our Sesotec training 2019. Along with information about **dates and contents of all planned product and application trainings as well as user and service trainings**, you, moreover, get the **opportunity to participate in our Sorting trainings**.

We are proud to offer you effective product and application training as well as service training with sophisticated contents and an high degree of practical relevance. Our trainers have excessive theoretical and practical know-how to train you in the entire range of Sesotec systems and services.

Please, call or send us an email –
we will be happy to support you in any enquiries you have.

Training Product Inspection

Product and Application Training:

Tel.: + 49 8554 / 308 1125
patrick.koelbl@sesotec.com

User and Service Training:

Tel.: + 49 8554 / 308 2208
stefan.eggendorfer@sesotec.com

Training Sorting


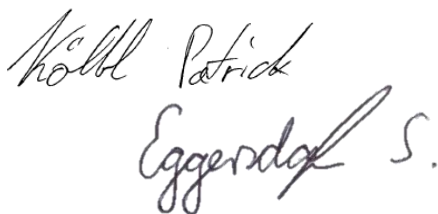
User and Service Training Sorting Recycling:

Tel.: + 49 8554 / 308 2253
martin.aschenbrenner@sesotec.com

User and Service Training Sorting Food / Sorting ASM

Tel.: + 49 8554 / 308 2203
peter.hammerl@sesotec.com

Your sincerely,



Training Produktinspektion / *Product Inspection*

Überblick Produkt- und Applikationsschulungen /

Overview product and application training

5-7

- Basic P&A training PI Food

8

- Basic P&A training PI Plastics/NF

9

- Advanced P&A training PI Food

10

- Advanced P&A training PI Plastics/NF

11

- Individual P&A training

12

Metalldetektion: **Bedien- und Serviceschulungen /**

Metal detection: Operation and service training

13-15

- Basic service training PI Food

16

- Basic service training PI Plastics/NF

17

- Advanced service training PI Food

18

- Advanced service training PI Plastics/NF

19

- Individual service training

20

Röntgen: **Bedien- und Serviceschulungen /**

X-Ray: Operation and service training

21-22

- Basic X-Ray training

23

- Advanced X-Ray training

24

- Individual X-Ray training

25

Training *Sorting*

26-27

- *Sorting Recycling*

28

- *Sorting Food / Sorting ASM*

29-31

Allgemeine Konditionen/ *Conditions of participation*

32-33

- *Anfahrt/ Location*

34

- *Hotels & Restaurants/ Hotels & Restaurants*

35

Produkt- und Applikationsschulungen

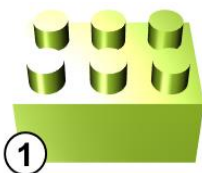
Product and Application Training



sesotec

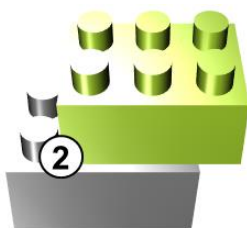
„**Welche Sesotec Produkt- und Applikationsschulung ist die passende für mich?**“ - Um bestmögliche Weiterbildung zu ermöglichen sind die Sesotec Schulungsinhalte modularisiert aufgebaut: Dies ermöglicht einerseits ein Angebot an standardisierten Schulungen mit vordefinierten Schulungsinhalten, andererseits aber auch die Möglichkeit, individuelle Schulungen mit Hilfe einer Checkliste zu konfigurieren.

“Which Sesotec product and application training is adequate for me?” - To provide best training opportunities Sesotec trainings are based on a modular concept: Therefore standardized trainings with pre-defined training contents can be offered as well as individual trainings which can be configured by using a checklist.



Der Einstieg: Im **Basic Product and Application Training**, der Grundlagenschulung, werden die Teilnehmer mit den Grundlagen der verschiedenen, bei Sesotec verwendeten, Technologien vertraut gemacht und ein genereller Überblick über das Produktspektrum (und die Applikationen) der jeweiligen Business Unit gegeben.

*The **Basic product and application training** provides knowledge about the various technologies used in Sesotec as well as a general overview of the product range (and applications) of the respective business unit.*



Aufbauend auf das Grundlagenwissen bietet das weiterführende **Advanced Product and Application Training** Guidelines an, mit deren Hilfe sich beispielsweise Optionen einfacher auswählen lassen, Geräte in Betrieb nehmen lassen, Zudem beschäftigt sich diese Schulung mit dem Thema Wettbewerbsvergleich.

*Based on basic knowledge, the **Advanced product and application training** offers guidelines, which e.g. help to select options for Sesotec devices or their set-up. In addition, this course deals with competitive comparison.*



In einem **Individual Product and Application Training** können die verschiedenen Schulungsmodule von Basic und Advanced Product and Application Training beliebig kombiniert werden. Kontaktieren sie Sesotec und fordern sie ihre Checkliste an, welche sowohl einen strukturierten Überblick über alle verfügbaren Module bietet als auch als Kontaktformular für die erste Abklärung der Schulung dient.

*An **Individual product and application training** offers the possibility to combine the training modules of Basic and advanced product and application training as required. Contact Sesotec and demand for the checklist which will offer you a structured overview of all available modules and works as well as a contact form.*

Kurze, individuelle Schulungen können nach Rücksprache auch als **Webinar** angeboten werden.

*Short, individual trainings can be offered as **webinar** if requested.*

Teilnehmer / Participants	z.B. Vertriebsmitarbeiter von Sesotec oder Sesotec Vertretungen, ...	<i>e.g. Sesotec sales employees, Agency sales employees, ...</i>
Voraussetzungen / Requirements	keine	<i>none</i>
Inhalte / Topics	<ul style="list-style-type: none"> ▪ Firmenprofil & Firmenrundgang ▪ Grundlagenwissen HACCP ▪ Grundlagen der Metalldetektion ▪ Übersicht Produktportfolio BU Food ▪ Einführung in das Produktportfolio: Metalldetektoren und –separatoren für Förderbandanwendung, Freifall Anwendung, Pneumatische Förderung, Flüssiges & Pastöses und Schüttgutsäule ▪ Grundlagen Röntgentechnik und Übersicht Röntgensysteme ▪ Grundlagen der Magnettechnik und Übersicht Magnetsysteme ▪ Bedienung RAYCON , Control Unit GENIUS+ und Intuity ▪ Aufgaben/Fallbeispiele 	<ul style="list-style-type: none"> ▪ <i>Company profile & tour</i> ▪ <i>Basic knowledge HACCP</i> ▪ <i>Basics of metal detection</i> ▪ <i>Product overview BU Food</i> ▪ <i>Introduction product portfolio: Metal detectors and separators for conveyor belt application, freefall application, pneumatic conveyance, liquid & pasty application and bulk material column</i> ▪ <i>Basics of X-ray detection and product overview X-ray systems</i> ▪ <i>Basics of magnets and product overview magnet systems</i> ▪ <i>Operating RAYCON ,Control Unit GENIUS+ and Intuity</i> ▪ <i>Exercises/ Case Studies</i>
Termine / Dates	KW 10/ week 10: 05.-06.03.2019 KW 36/ week 36: 03.-04.09.2019	
Anmeldefrist/ Registration deadline	Bis zwei Wochen vor Trainingsbeginn	<i>Up to two weeks before the start of training</i>
Kursdauer/ Duration	2 Tage	<i>2 days</i>
Sprache/ Language	Deutsch/Englisch	<i>German/English</i>
Kosten/ Cost	Kostenlos	<i>Free of charge</i>
Teilnehmerzahl/ Number of participants	Mindestteilnehmerzahl: 3 Personen; Max. Teilnehmerzahl: 10 Personen	<i>Min. number of participants: 3; Max. number of participants: 10</i>

Teilnehmer / Participants	z.B. Vertriebsmitarbeiter von Sesotec oder Sesotec Vertretungen, ...	<i>e.g. Sesotec sales employees, Agency sales employees, ...</i>
Voraussetzungen / Requirements	keine	<i>none</i>
Inhalte / Topics	<ul style="list-style-type: none"> ▪ Firmenprofil & Firmenrundgang ▪ Metalldetektion in der Kunststoffindustrie ▪ Grundlagen der Metalldetektion ▪ Übersicht Produktportfolio BU Plastics/NF ▪ Einführung in das Produktportfolio: Metalldetektoren und –separatoren für Förderbandanwendung, Freifall Anwendung, Pneumatische Förderung, und Schüttgutsäule ▪ Grundlagen der Magnettechnik und Übersicht Magnetsysteme ▪ Bedienung Control Units PRIMUS+, SENSITY und GENIUS+ ▪ Aufgaben/Fallbeispiele 	<ul style="list-style-type: none"> ▪ <i>Company profile & Tour trough the company</i> ▪ <i>Metal detection in the plastics industry</i> ▪ <i>Basics of metal detection</i> ▪ <i>Product overview BU Plastics</i> ▪ <i>Introduction of product portfolio: Metal detectors and separators for conveyor belt application, freefall application, pneumatic conveyance and bulk material column</i> ▪ <i>Basics of magnets and product overview magnet systems</i> ▪ <i>Operating Control Units PRIMUS+, SENSITY and GENIUS+</i> ▪ <i>Exercises/ Case Studies</i>
Termine / Dates	KW 11/ week 11: 12.-13.03.2019 KW 37/ week 37: 10.-11.09.2019	
Anmeldefrist / Registration deadline	Bis zwei Wochen vor Trainingsbeginn	<i>Up to two weeks before the start of training</i>
Kursdauer / Duration	2 Tage	<i>2 days</i>
Sprache / Language	Deutsch/Englisch	<i>German/English</i>
Kosten / Cost	Kostenlos	<i>Free of charge</i>
Teilnehmerzahl / Number of participants	Mindestteilnehmerzahl: 3 Personen; Max. Teilnehmerzahl: 10 Personen	<i>Min. number of participants: 3; Max. number of participants: 10</i>

Teilnehmer / Participants	z.B. Vertriebsmitarbeiter von Sesotec oder Sesotec Vertretungen, ...	<i>e.g. Sesotec sales employees, Agency sales employees, ...</i>
Voraussetzungen / Requirements	Basic Product and Application training BU Food oder langjährige Erfahrung	<i>Basic product and application training BU Food or extensive years of experience</i>
Inhalte / Topics	<ul style="list-style-type: none"> ▪ Optionen für Metallseparatoren und Röntgensysteme: Was ändert sich im Design, wenn eine Option ausgewählt wird? Wann soll diese ausgewählt werden? ▪ Inbetriebnahme ohne Werkzeug für Metallseparatoren und Röntgensysteme: schrittweise Anleitung ▪ Wettbewerbsvergleich ▪ Aufgaben/Fallbeispiele 	<ul style="list-style-type: none"> ▪ <i>Options for metal separators and X-Ray systems: What are the changes in design if an option is selected? When to choose?</i> ▪ <i>Tool-less commissioning metal separator and X-ray systems: How to set up step-by-step?</i> ▪ <i>Competitive comparison</i> ▪ <i>Exercises/ Case studies</i>
Termine / Dates	Individuell planbar – Bitte setzen Sie sich mit uns in Verbindung!	<i>On individual basis - Please contact us!</i>
Anmeldefrist / Registration deadline	Bis zwei Wochen vor Trainingsbeginn	<i>Up to two weeks before the start of training</i>
Kursdauer / Duration	1-5 Tage	<i>1-5 days</i>
Sprache / Language	Deutsch/Englisch	<i>German/English</i>
Kosten / Cost	Kostenlos	<i>Free of charge</i>
Teilnehmerzahl / Number of participants	Mindestteilnehmerzahl: 3 Personen; Max. Teilnehmerzahl: 10 Personen	<i>Min. number of participants: 3; Max. number of participants: 10</i>

Teilnehmer / Participants	z.B. Vertriebsmitarbeiter von Sesotec oder Sesotec Vertretungen, ...	<i>e.g. Sesotec sales employees, Agency sales employees, ...</i>
Voraussetzungen / Requirements	Basic Product and Application training BU Plastics/NF oder langjährige Erfahrung	<i>Basic product and application training BU Plastics/NF or extensive years of experience</i>
Inhalte / Topics	<ul style="list-style-type: none"> ▪ Optionen für Metallseparatoren: Was ändert sich im Design, wenn eine Option ausgewählt wird? Wann soll diese ausgewählt werden? ▪ Inbetriebnahme ohne Werkzeug für Metallseparatoren: schrittweise Anleitung ▪ Wettbewerbsvergleich ▪ Aufgaben/Fallbeispiele 	<ul style="list-style-type: none"> ▪ <i>Options for the different types metal separators: What are the changes in design if an option is selected? When to choose?</i> ▪ <i>Tool-less commissioning metal separator: How to set up step-by-step?</i> ▪ <i>Competitive comparison</i> ▪ <i>Exercises/ Case studies</i>
Termine / Dates	Individuell planbar – Bitte setzen Sie sich mit uns in Verbindung!	<i>On individual basis - Please contact us!</i>
Anmeldefrist / Registration deadline	Bis zwei Wochen vor Trainingsbeginn	<i>Up to two weeks before the start of training</i>
Kursdauer / Duration	1-5 Tage	<i>1-5 days</i>
Sprache / Language	Deutsch/Englisch	<i>German/English</i>
Kosten / Cost	Kostenlos	<i>Free of charge</i>
Teilnehmerzahl / Number of participants	Mindestteilnehmerzahl: 3 Personen; Max. Teilnehmerzahl: 10 Personen	<i>Min. number of participants: 3; Max. number of participants: 10</i>

Metalldetektion: **Bedien- & Serviceschulungen**

*Metal detection:
User & Service Training*



sesotec

Zwei aufeinander aufbauende sowie ein spezifisches Level an Sesotec Bedien- und Serviceschulungen bieten Ihnen die Möglichkeit der **bestmöglichen Weiterbildung**:

*Two levels based on each other as well as one specific level of operator- and service training at Sesotec offer **best training opportunities** for you:*



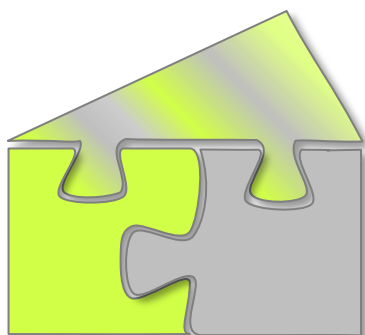
Bei unserer **Basisschulung** im Servicebereich erwerben Sie fundierte Kenntnisse der Metalldetektion im Allgemeinen, speziell thematisiert auf die Sesotec Technologie.
Sie erlernen und erproben grundlegende Kernkompetenzen an unseren Geräten.

In our **Basic training** for service topics you acquire profound knowledge about metal detection in general as well as specified on Sesotec technology.
We teach you core capabilities handling our units and you get the chance of trying yourself.



Basierend auf dem Grundlagenwissen bietet das **Advanced Training** weiterführendes und vertieftes Wissen im elektro-mechanischen Handling unserer Technologien.
Darüber hinaus lernen Sie die nötigen Features der täglichen Service-Praxis kennen.

*Based on the basic training, the **Advanced Training** offers profound and more detailed electro-mechanical knowledge and handling of our technology.
Furthermore, you learn about required features of the daily service routine.*



Eine Schulung gänzlich auf Ihre Bedürfnisse und Ihr Unternehmen zugeschnitten?
Bei dieser Schulung können Sie sich – oder wir für Sie – ein **individuelles Trainingsprogramm** aus allen verfügbaren Schulungsinhalten sowie exklusiven Sonderthemen zusammenstellen.

Service Training 100% customized to your needs?
Create your own service training by choosing from the whole range of training topics as well as specific topics offered exclusively for **individual training**.
If you'd like, we support you with our individual training suggestions.

Teilnehmer/ Participants	Endkunden, Mitarbeiter von Vertretungen, Sesotec Mitarbeiter	<i>End customers, agency employees, Sesotec employees</i>
Voraussetzungen/ Requirements	Keine	<i>none</i>
Inhalte/ Topics	<ul style="list-style-type: none"> ▪ Firmenprofil & -rundgang ▪ Einführung Sesotec Produkte ▪ Grundlagen Metalldetektion ▪ Grundlagen Magnettechnik ▪ Elektronikarte GENIUS+ mit Standard Display ▪ Elektronikarte GENIUS+ mit 7" Touch Display/GHF ▪ INTUITY ▪ Installationshinweise ▪ Pflegehinweise ▪ Workshop Produktinspektion 	<ul style="list-style-type: none"> ▪ <i>Company profile & tour</i> ▪ <i>Intorduction Sesotec products</i> ▪ <i>Basics metal detection</i> ▪ <i>Basics magnet technology</i> ▪ <i>Electronic board GENIUS+ Standard Display</i> ▪ <i>Electronic board GENIUS+ with 7" Touch Display/GHF</i> ▪ <i>INTUITY</i> ▪ <i>Installation advices</i> ▪ <i>Handling & care</i> ▪ <i>Workshop Product inspection</i>
Termine/ Dates	KW 17 / week 17: 24.-25.04.2019 (2 Tage / 2 days) KW 29/ week 29: 16.-17.07.2019 (2 Tage / 2 days)	
Kursdauer/ Duration	2 Tage	<i>2 days</i>
Teilnehmerzahl/ Number of participants	Mindestteilnehmerzahl: 3 Personen; Max. Teilnehmerzahl: 6 Personen	<i>Min. number of participants: 3; Max. number of participants: 6</i>
Sprache/ Language	Deutsch / Englisch	<i>German / English</i>
Kosten/ Cost	Kostenlos	<i>Free of charge</i>

Teilnehmer/ Participants	Endkunden, Mitarbeiter von Vertretungen, Sesotec Mitarbeiter	<i>End customers, agency employees, Sesotec employees</i>
Voraussetzungen/ Requirements	Keine	<i>none</i>
Inhalte/ Topics	<ul style="list-style-type: none"> ▪ Firmenprofil & -rundgang ▪ Einführung Sesotec Produkte ▪ Grundlagen Metalldetektion ▪ Grundlagen Magnettechnik ▪ Elektronikarte PRIMUS+ ▪ Elektronikarte SENSITY II ▪ Elektronikarte GENIUS+ ▪ Installationshinweise ▪ Pflegehinweise ▪ Workshop Produktinspektion 	<ul style="list-style-type: none"> ▪ <i>Company profile & tour</i> ▪ <i>Introducing Sesotec products</i> ▪ <i>Basics metal detection</i> ▪ <i>Basics magnet technology</i> ▪ <i>Electronic board PRIMUS+</i> ▪ <i>Electronic board SENSITY II</i> ▪ <i>Electronic GENIUS+</i> ▪ <i>Installation advices</i> ▪ <i>Handling & care</i> ▪ <i>Workshop Product inspection</i>

Termine/ Dates	KW 16/ week 16: 16.-17.04.2019 (2 Tage / 2 days)	
Teilnehmerzahl/ Number of participants	Mindestteilnehmerzahl: 3 Personen; Max. Teilnehmerzahl: 6 Personen	<i>Min. number of participants: 3; Max. number of participants: 6</i>
Sprache/ Language	Deutsch / Englisch	<i>German / English</i>
Kosten/ Cost	Kostenlos	<i>Free of charge</i>

Teilnehmer/ Participants	Endkunden, Mitarbeiter von Vertretungen, Sesotec Mitarbeiter	<i>End customers, agency employees, Sesotec employees</i>
Voraussetzungen/ Requirements	Basic Service Training BU Food oder langjährige Erfahrung	<i>Basic service training BU Food or extensive years of experience</i>
Inhalte/ Topics	<ul style="list-style-type: none"> ▪ Auffrischung relevanter Basic-Themen ▪ Elektronikarte GENIUS+ ▪ Spulenabgleich ▪ INTUITY ▪ Elektronikkartentausch ▪ Schnittstellen inkl. Installation ▪ Optionen inkl. Installation ▪ Software für zentrales Datenmanagement ▪ Software Updates ▪ Workshop Produktinspektion inkl. Fehlersuche ▪ Magnettechnik: <ul style="list-style-type: none"> ➤ Service ➤ Magnetfeldmessung 	<ul style="list-style-type: none"> ▪ <i>Repetition of important basic topics</i> ▪ <i>Electronic board GENIUS+</i> ▪ <i>Coil Adjustment</i> ▪ <i>INTUITY</i> ▪ <i>Change of electronic boards</i> ▪ <i>Interfaces and their installation</i> ▪ <i>Options and their installation</i> ▪ <i>Software for central data management</i> ▪ <i>Software Updates</i> ▪ <i>Workshop Product inspection incl. troubleshooting</i> ▪ <i>Magnet technology:</i> <ul style="list-style-type: none"> ➤ <i>Service</i> ➤ <i>Magnetic field measurement</i>

Termine/ Dates	KW 35/ week 35: 27.-28.08.2019 (2 Tage/ 2 days)	
Teilnehmerzahl Number of participants	Mindestteilnehmerzahl: 3 Personen; Max. Teilnehmerzahl: 6 Personen	<i>Min. number of participants: 3; Max. number of participants: 6</i>
Sprache/ Language	Deutsch / Englisch	<i>German / English</i>
Kosten/ Cost	Kostenlos	<i>Free of charge</i>

Teilnehmer/ Participants	Endkunden, Mitarbeiter von Vertretungen, Sesotec Mitarbeiter	<i>End customers, agency employees, Sesotec employees</i>
Voraussetzungen/ Requirements	Basic Service Training BU Non-Food oder langjährige Erfahrung	<i>Basic service training BU Non-Food or extensive years of experience</i>
Inhalte/ Topics	<ul style="list-style-type: none"> ▪ Auffrischung relevanter Basic-Themen ▪ Elektronikarte PRIMUS+ ▪ Elektronikarte SENSITY II ▪ Elektronikarte GENIUS+ ▪ Elektronikkartentausch ▪ Schnittstellen inkl. Installation ▪ Optionen inkl. Installation ▪ Software für zentrales Datenmanagement ▪ Software Updates ▪ Workshop Produktinspektion inkl. Fehlersuche ▪ Magnettechnik: <ul style="list-style-type: none"> ➤ Service ➤ Magnetfeldmessung 	<ul style="list-style-type: none"> ▪ <i>Repetition of important basic topics</i> ▪ <i>Electronic board PRIMUS+</i> ▪ <i>Electronic board SENSITY II</i> ▪ <i>Electronic board GENIUS+</i> ▪ <i>Change of electronic boards</i> ▪ <i>Interfaces and their installation</i> ▪ <i>Options and their installation</i> ▪ <i>Software for central data management</i> ▪ <i>Software updates</i> ▪ <i>Workshop product inspection incl. troubleshooting</i> ▪ <i>Magnet technology:</i> <ul style="list-style-type: none"> ➤ <i>Service</i> ➤ <i>Magnetic field measurement</i>

Termine/ Dates	KW 36/ week 36: 03.-04.09.2019 (2 Tage/ 2 days)	
Teilnehmerzahl/ Number of participants	Mindestteilnehmerzahl: 3 Personen; Max. Teilnehmerzahl: 6 Personen	<i>Min. number of participants: 3; Max. number of participants: 6</i>
Sprache/ Language	Deutsch / Englisch	<i>German / English</i>
Kosten/Cost	Kostenlos	<i>Free of charge</i>

Teilnehmer/ Participants	Endkunden, Vertretungen	<i>End customers, agency employees</i>
Voraussetzungen / Requirements	Keine	<i>none</i>
Inhalte/ Topics	<ul style="list-style-type: none"> ▪ Basic Inhalte nach Wahl ▪ Intermediate Inhalte nach Wahl ▪ Sonderthemen nach Wahl (sh. nachfolgend) 	<ul style="list-style-type: none"> ▪ <i>Basic topics as required</i> ▪ <i>Intermediate topics as required</i> ▪ <i>Special topics on request (pls. see below)</i>
Sonderthemen Special Topics	<p>„Oldtimers“</p> <ul style="list-style-type: none"> ▪ Elektronikarten MSG Serie ▪ Elektronikarte GENIUS/GENIUS+ ▪ Elektronikarte PRIMUS/PRIMUS+ ▪ Elektronikarte SENSITY II <p>News 2019</p>	<p><i>“Old-timers”</i></p> <ul style="list-style-type: none"> ▪ <i>Electronic boards MSG series</i> ▪ <i>Electronic board GENIUS/GENIUS+</i> ▪ <i>Electronic board PRIMUS/PRIMUS+</i> ▪ <i>Electronic board SENSITY II</i> <p><i>News 2019</i></p>
Termine/ Dates	Individuell planbar - Bitte setzen Sie sich mit uns in Verbindung!	<i>On individual basis - Please contact us!</i>
Kursdauer/ Duration	Abhängig von Trainingsinhalten und Trainingsort	<i>Depending on training topics and training location</i>
Sprache/ Language	Deutsch / Englisch	<i>German / English</i>
Kosten/ Cost	Auf Anfrage	<i>On request</i>

Röntgentechnology: **Bedien- & Serviceschulungen**

X-Ray technology:
User & Service Training

Produktinspektion mit Röntgentechnologie ist ein unverzichtbares Element verantwortungsbewusster Lebensmittel-Produktion geworden. Unsere Raycon-Inspektionssysteme ermöglichen neben einer präzisen Detektion diverser metallischer und nicht-metallischer Fremdkörper (selbst bei metallischer Verpackung) sogar die Erkennung von Produktdefekten.

**Nutzen Sie den Technologievorsprung der Röntgentechnologie:
Machen Sie sich fit bei unserem Raycon Training!**

Buchen Sie komplette Module oder stellen Sie sich Ihr persönliches Trainingsprogramm zusammen. Und wenn Sie wollen, übernehmen wir das für Sie und lassen Ihnen unsere unverbindlichen Vorschläge zukommen.

Product inspection has become an indispensable element of responsible food production. Our Raycon series is a product inspection system which allows accurate detection of various foreign objects (metal and nonmetal) even in metallic packaging and also enables identification of product defects.

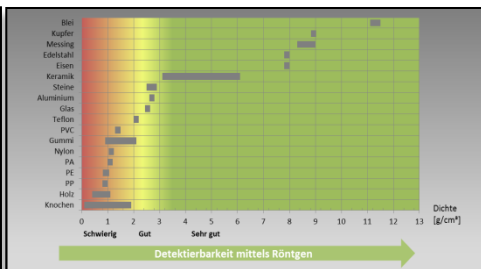
**Benefit from the lead of X-Ray technology:
Get yourself in shape in our Raycon Service Training!**

Book complete training modules or create your own service training. Or - if you'd like – let us deal with it and we send you our training suggestions.

Basic

Advanced

Individual



Inhalte/ Topics	<ul style="list-style-type: none"> ▪ Grundsätze zu Strahlenschutz im Allgemeinen sowie am Gerät ▪ Anwenderspezifische Gerätebedienung ▪ Beurteilung der Produktinspizierbarkeit ▪ Ausstattungsmerkmale Raycon ▪ Übersicht aller Betriebsmittel ▪ Zusammenspiel verschiedener Gerätekomponenten ▪ Schaltpläne & Zielverdrahtung ▪ Praxisteil mit Produkttests, Fehlersuche und Messungen 	<ul style="list-style-type: none"> ▪ <i>Basic principles of radiation protection in general as well as at the unit</i> ▪ <i>Raycon-specific user operation</i> ▪ <i>Assessment of possible product detection</i> ▪ <i>Raycon equipment features</i> ▪ <i>Overview Raycon units</i> ▪ <i>Combination and interaction of different components</i> ▪ <i>Wiring diagrams</i> ▪ <i>Practical exercise with product tests, default analysis and measurements</i>
------------------------	---	--

Termin/ Date	KW 14/ week 14: 02.-03.04.2019 (2 Tage/ 2 days)	
Voraussetzung / Requirement	Strahlenschutzkurs R3 (falls vorhanden)	<i>Radiation protection course R3 (if available)</i>
Teilnehmerzahl/ Number of participants	Mindestteilnehmerzahl: 3 Personen; Max. Teilnehmerzahl: 6 Personen	<i>Min. number of participants: 3; Max. number of participants: 6</i>
Sprache/ Language	Deutsch / Englisch	<i>German / English</i>
Kosten/ Cost	Kostenlos	<i>Free of charge</i>

Inhalte/ Topics	<ul style="list-style-type: none"> ❖ Modul A: Software <ul style="list-style-type: none"> ▪ Installation und Bedienung Frequenzumrichter ▪ WAGO/IO-Board ▪ PCs: Verarbeitung und Bedien-PC ❖ Modul B: Tausch strahlenschutz-technischer Komponenten <ul style="list-style-type: none"> ▪ Strahlenschutzvorhänge ▪ Detektor ▪ Röntgenquelle ❖ Praxisteil mit Produkttests, Fehlersuche und Messungen 	<ul style="list-style-type: none"> ❖ Module A: Software <ul style="list-style-type: none"> ▪ <i>Installation and operation of frequency converter</i> ▪ <i>WAGO/IO-Board</i> ▪ <i>PCs: user and operator-PC</i> ❖ Module B: Changing radiation protective components <ul style="list-style-type: none"> ▪ <i>Radiation protective curtains</i> ▪ <i>Detector</i> ▪ <i>X-Ray source</i> ❖ Practical exercise <i>with product tests, default analysis and measurements</i>
------------------------	---	--

Termin/ Date	KW 34/ week 34: 20.-21.08.2019 (2 Tage/ 2 days)	
Voraussetzung/ Requirement	<ul style="list-style-type: none"> – Strahlenschutzkurs R3 & R5 – SPS & Netzwerkkennnisse – Sicherer Umgang mit PC 	<i>Radiation protection course R3 & R5 (or your country's radiation protection course of comparable standard)</i> <ul style="list-style-type: none"> - <i>SPC and network skills</i> - <i>Proficiency in working with PC</i>
Teilnehmerzahl/ Number of participants	Mindestteilnehmerzahl: 3 Personen; Max. Teilnehmerzahl: 5 Personen	<i>Min. number of participants: 3; Max. number of participants: 5</i>
Sprache/ Language	Deutsch / Englisch	<i>German / English</i>
Kosten/ Cost	Kostenlos	<i>Free of charge</i>

Teilnehmer/ Participants	Endkunden, Vertretungen; Sesotec Mitarbeiter	<i>End customers, agency employees; Sesotec employees</i>
Voraussetzungen/ Requirements	Keine	<i>None</i>
Inhalte/ Topics	<ul style="list-style-type: none"> ▪ Basic Inhalte nach Wahl ▪ Advanced Inhalte nach Wahl 	<ul style="list-style-type: none"> ▪ <i>Basic topics as required</i> ▪ <i>Advanced topics as required</i>
Termine/ Dates	Individuell planbar - Bitte setzen Sie sich mit uns in Verbindung!	<i>On individual basis - Please contact us!</i>
Kursdauer/ Duration	Abhängig von Trainingsinhalten	<i>Depending on training topics</i>
Kursort/ Training location	Schönberg	<i>Schönberg</i>
Sprache/ Language	Deutsch / Englisch Schulungsunterlagen nur in Englisch	<i>German / English Training documents English only</i>
Kosten/ Cost	Auf Anfrage	<i>On request</i>

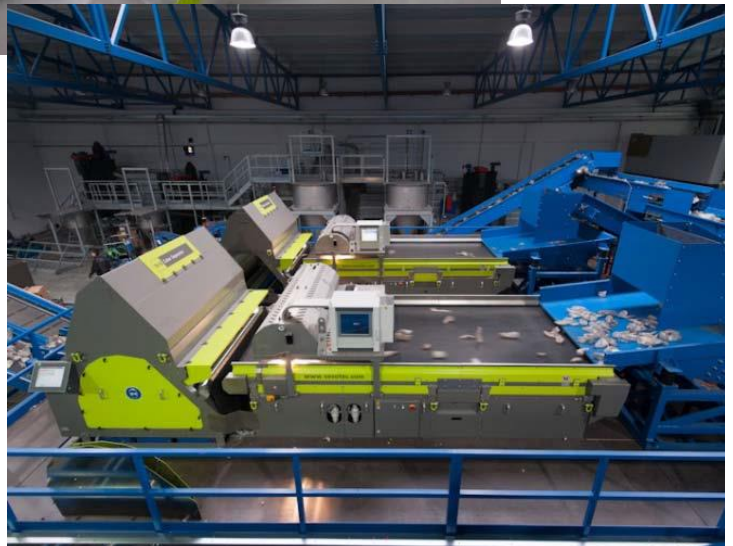
Sorting Recycling

**Bedien- & Serviceschulungen/
*User & Service Training***



Sorting Recycling

sesotec



Teilnehmer/ Participants	Endkunden, Mitarbeiter von Vertretungen, Sesotec Mitarbeiter	<i>End customers, agency employees, Sesotec employees</i>
Schulungsgeräte / Trainings Equipment	FLAKE PURIFIER CMN VARISORT CMN VARISORT COMPACT CMN WEEE-SORT CMN SesoDesk	FLAKE PURIFIER CMN VARISORT CMN VARISORT COMPACT CMN WEEE-SORT CMN SesoDesk
Inhalte/ Topics	<ul style="list-style-type: none"> ▪ Grundlagen ▪ Wartung / Reinigung ▪ Bedienung ▪ Optimierung von Programmen ▪ Erstellen von Programmen ▪ Erklären von Bauteilen ▪ Fehlersuche 	<ul style="list-style-type: none"> ▪ <i>Basics</i> ▪ <i>Maintenance / Cleaning</i> ▪ <i>Operation</i> ▪ <i>Optimization of programs</i> ▪ <i>Creating Programs</i> ▪ <i>Explain Components</i> ▪ <i>Troubleshooting</i>
Termine/ Dates	Individuell planbar - Bitte setzen Sie sich mit uns in Verbindung!	<i>On individual basis - Please contact us!</i>
Teilnehmerzahl/ Number of participants	Max. Teilnehmerzahl: 5 Personen	<i>Max. number of participants: 5</i>
Sprache/ Language	Deutsch / Englisch	<i>German / English</i>
Kursdauer/ Course Length	1-5 Tage	<i>1-5 Days</i>
Kosten/ Cost	Auf Anfrage	<i>On request</i>

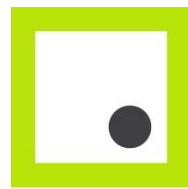
Sorting ASM

Bedien- & Serviceschulungen/
User & Service Training



Sorting Sesotec ASM

sesotec



ASM[®]

advanced sorting machines

A Company of  **sesotec**

Teilnehmer/ Participants	Bediener- und Wartungspersonal mit Grundlagenschulung, Techniker Ingenieure	<i>Operating and maintenance personnel with basic training Technicians Engineers</i>
Schulungsgeräte / Trainings Equipment	ASM VISION ASM FUTURA	ASM VISION ASM FUTURA
Inhalte/ Topics	<ul style="list-style-type: none"> ▪ Grundlagen ▪ Wartung / Reinigung ▪ Bedienung ▪ Optimierung von Programmen ▪ Erstellen von Programmen ▪ Erklären von Bauteilen ▪ Fehlersuche 	<ul style="list-style-type: none"> ▪ <i>Basics</i> ▪ <i>Maintenance / Cleaning</i> ▪ <i>Operation</i> ▪ <i>Optimization of programs</i> ▪ <i>Creating Programs</i> ▪ <i>Explain Components</i> ▪ <i>Troubleshooting</i>
Termine/ Dates	Individuell planbar - Bitte setzen Sie sich mit uns in Verbindung!	<i>On individual basis - Please contact us!</i>
Teilnehmerzahl/ Number of participants	Max. Teilnehmerzahl: 5 Personen	<i>Max. number of participants: 5</i>
Sprache/ Language	Deutsch / Englisch	<i>German / English</i>
Kursdauer/ Course Length	1-5 Tage	<i>1-5 Days</i>
Kosten/ Cost	Auf Anfrage	<i>On request</i>

▪ Anmeldung

Schulungsanmeldungen bitte schriftlich per E-Mail an:

Produkt- und Applikationstraining Produktinspektion:
patrick.koelbl@sesotec.com

Service Produktinspektion: stefan.eggendorfer@sesotec.com

Service Sorting: martin.aschenbrenner@sesotec.com

Service Sorting Food/ASM:
peter.hammerl@sesotec.com

Bitte beachten Sie, dass bei allen in diesem Schulungsprogramm angebotenen Schulungen eine Mindestteilnehmerzahl erreicht werden muss, damit die Schulung stattfindet. Bei zu geringen Anmeldungen behält sich Sesotec vor, die Schulung bis spätestens 2 Wochen vor Beginn abzusagen oder einen neuen Termin zu bestimmen.

Kosten für Durchführungen von individuell vereinbarten Schulungen werden nach der Durchführung in Rechnung gestellt.

Um einen optimalen Schulungserfolg gewährleisten zu können, behalten wir uns vor, die Teilnehmerzahl zu begrenzen.

Die Schulungspätze werden dabei nach dem First-in-first-served-Prinzip vergeben.

Wurde eine Schulung für Sie reserviert, erhalten Sie innerhalb einer Woche Ihre Reservierungsbestätigung.

▪ Rücktritt

Ein Rücktritt ist nur in begründeten Fällen bis 2 Wochen vor Schulungsbeginn möglich.

Kurzfristige Abmeldungen ohne Nennung eines Ersatzteilnehmers werden mit einer Stornogebühr von EUR 105,00 zzgl. MwSt. berechnet.

▪ Änderung des Leistungsumfangs

Inhalt und Ablauf des Seminarprogramms ebenso wie der Einsatz der Trainer können unter Wahrung des Gesamtcharakters des Seminars geändert werden.

Sesotec behält sich vor, Seminare abzusagen oder Ersatztermine anzubieten. Bei Ausfall des Seminars durch Krankheit des Trainers, höhere Gewalt oder sonstige unvorhersehbare Ereignisse besteht kein Anspruch auf Durchführung des Seminars.

▪ Registration

Please send your training registrations in written form to our trainers:

Product and Application Training Product Inspection:
patrick.koelbl@sesotec.com

Service Product Inspection: stefan.eggendorfer@sesotec.com

Service Sorting: martin.aschenbrenner@sesotec.com

Service Sorting Food/ASM:
peter.hammerl@sesotec.com

Please note that there is a minimum number of people required for all trainings offered in that training program; If there are too few participants Sesotec retains the right to cancel training sessions or to offer a new date for the same up to two weeks before start.

Individual trainings will be charged after execution.

To guarantee ideal training conditions the maximum number of participants for a training is limited.

Places will be reserved according to first-in-first-served method.

You will receive a reservation confirmation within one week if a place is reserved for you.

▪ Cancellation

Under certain circumstances, a participation may be cancelled up to 2 weeks prior to beginning of the training.

For cancellations with short notice (without naming a replacement participant), a cancellation fee of EUR 105,00 plus VAT will be charged.

▪ Changing the Services Provided

We serve the right to change the content and schedule of the seminar curriculum and the trainer or instructor while preserving the overall nature of the seminar.

We reserve the right to cancel the seminar or offer an alternative date if there are not enough participants. If we cancel the seminar because the trainer becomes ill, or due to force majeure or other adventitious events, the registrants are not legally entitled to insist that the seminar becomes conducted.

▪ Schulungsort / -zeiten

Schulungen finden in unserem Hauptgebäude, 94513 Schönberg, Regener Straße 130 oder unserem Service-Trainingscenter in 94513 Schönberg, Industriestraße 5 statt.

Schulungszeiten sind täglich von 08:30 Uhr – ca. 16:30 Uhr. Die genauen Zeiten entnehmen Sie bitte der genauen Programmübersicht die Sie mit der Reservierungsbestätigung von uns erhalten.

▪ Schulungsunterlagen / -sprache

Schulungsunterlagen werden in der gewünschten Sprache (deutsch / englisch; in Ausnahmefällen auch in weiteren Sprachen verfügbar) bereitgestellt.

Nachdem das Training erfolgreich absolviert wurde, erhält der Schulungsteilnehmer eine entsprechende Bescheinigung mit Schulungszeitraum und den vermittelten Schulungsinhalten.

Unsere Schulungen werden grundsätzlich in englischer Sprache abgehalten. Bei individuell gebuchten Terminen bestimmt der Besteller die Schulungssprache.

▪ Urheberrechte

Die gestellten Schulungsunterlagen (incl. aller Modelle, Graphiken und Zeichnungen) unterliegen dem Urheberrecht und dürfen zu keiner Zeit und unter keinen Umständen – auch nicht auszugsweise - fotomechanisch oder elektronisch vervielfältigt werden. Sie sind nur für den persönlichen Gebrauch der Teilnehmer bestimmt.

▪ Anreise & Unterkunft

Um einen reibungslosen Schulungsablauf gewährleisten zu können, sollte die Anreise am Vortag vor Kursbeginn erfolgen.

Bitte nehmen Sie Hotelreservierung direkt bei unseren Partnerhotels vor - die Hotelanschriften finden Sie auf Seite 20 des Schulungsprogrammes. Falls Sie Unterstützung benötigen sind wir Ihnen bei der Zimmerreservierung auch gerne behilflich.

▪ Training venues / periods

Trainings take place in our headquarter, 94513 Schönberg, Regener Straße 130 or Service Trainingscenter in 94513 Schönberg, Industriestraße 5.

Our training hours are from 08:30 to app. 16:30. Please find the exact training hours in the training schedule you will get with your reservation confirmation.

▪ Training documents / Training language

Training documents will be provided in either English or German (Other languages available; please ask).

After successful training participation, the trainee will receive a certificate showing training period and training topics.

Our main training language is English. For individual trainings the customer determines the language of training.

▪ Copyrights:

Training materials (incl. all models, graphics and drawings) are governed by copyright laws and under no circumstances – not even in extracts - and at no time may they be reproduced by photographic or electronic means. These materials are intended for the sole personal use of the course participants.

▪ Arrival & Accommodation

To ensure smooth running of the training, the arrival should be organized a day prior to the beginning of the training.

Please contact one of our partner hotels directly for reservations. Please find further information on page 20. If you need any support, we will be happy to help.

Unsere Schulungen finden im Sesotec Hauptgebäude oder Sesotec Service-Trainingscenter in Schönberg statt:

All trainings take place in Sesotec headquarter or Sesotec Service Trainingscenter in Schönberg:

Sesotec GmbH

Headquarter: Regener Straße 130
94513 Schönberg

Service Center: Industriestraße 5
94513 Schönberg

Tel.: +49 (0)8554/308-0

Fax: +49 (0)8554/2606

e-Mail: webcontact@sesotec.com

Website: <http://www.sesotec.com>



Von der Autobahn kommend:

- Autobahn A92: Richtung Deggendorf oder A3 Autobahnkreuz Deggendorf: Richtung Linz / Passau
- Ausfahrt HENGENSBERG (Nr.111): Richtung Grafenau / Schönberg

Endspurt:

- 2,5 km nach der Abzweigung Innernzell links abbiegen: Richtung Regen / Schönberg
- nach 50 m links abbiegen: Ri. Industriegebiet Saunstein
- nach 1,8 km rechts abbiegen: Ri. Industriegebiet Saunstein
- nach 1,5 km links abbiegen: „Sesotec GmbH“

Coming from the highway:

- A92 Motorway (from Munich): direction Deggendorf A3 Motorway intersection: direction Linz / Passau
- Exit HENGENSBERG (junction 111): direction Grafenau / Schönberg

The last few miles:

- 2.5 km after the junction to Innernzell, turn left: direction Regen / Schönberg
- after 50 m turn left: direction Industriegebiet Saunstein
- after 1.8 km turn right: direction Industriegebiet Saunstein
- after 1.5 km turn left: "Sesotec GmbH"



Hotel Antoniusshof

Unterer Marktplatz 12
D-94513 Schönberg / Bayerwald

E-Mail: info@hotel-antoniushof.de
Tel.: +49(0)8554/944989-0
Fax: +49(0)8554/944989-200
www.hotel-antoniushof.de



Das Reiners

Grüb 20
D-94481 Grafenau

E-Mail: info@dasreiners.de
Tel.: 08552 96490
Fax: 08552 964944
www.dasreiners.de

Kleblmühle

Kleblmühle 1, 94481 Grafenau
Tel. 08552 96010

Schmugglerhof

Harschetsreuth 18, 94481 Grafenau
Tel. 08552 4937

Pizzeria La Cantina

Regener Straße 33, 94513 Schönberg
Tel. 08554 1773

Steakhaus & Gasthof "Zum Fernblick"

Kirchberg 94, 94513 Schönberg
Tel. 08554 943990

POSTWIRT Landhotel

Rosenau 48, 94481 Grafenau
Tel. 0855296450



01/2019 Patrick Kölbl, Stefan Eggersdorfer, Martin Aschenbrenner, Peter Hammerl