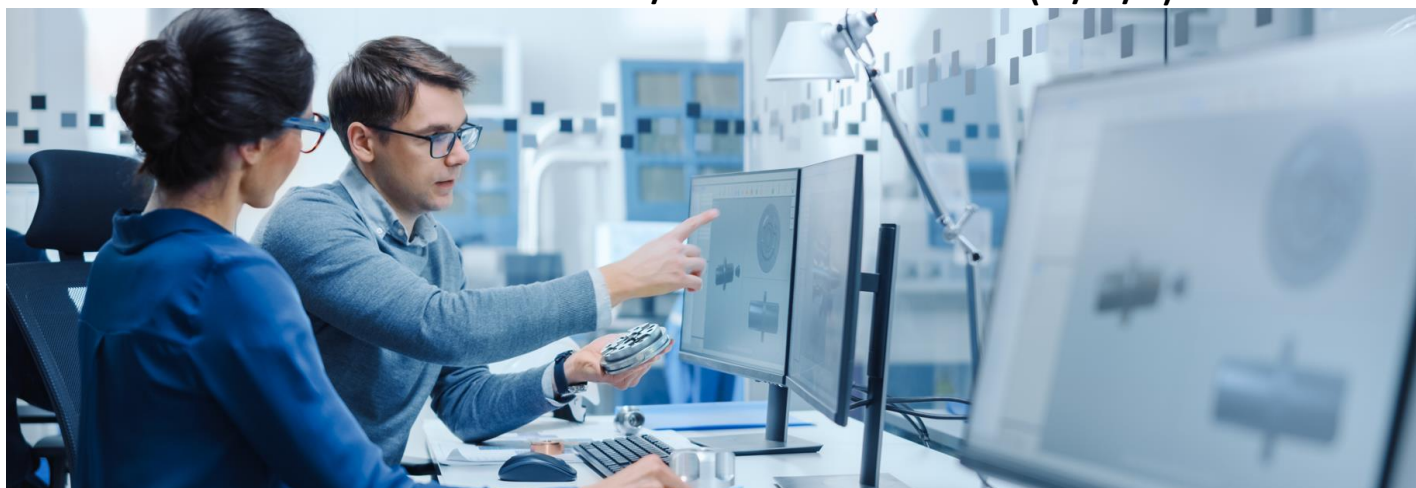


Sesotec-Kunden aus der Lebensmittel-, Kunststoff- und Recyclingindustrie stehen vor der Herausforderung, Nachhaltigkeit und Profitabilität vereinen zu müssen. Mit intelligenten Technologien und Services zur Fremdkörperdetektion, Materialsortierung und -analyse trägt Sesotec dazu bei, ressourcenschonend und hocheffizient zu produzieren. Seit 1976 entwickelt und baut Sesotec in enger Kooperation mit Kunden in aller Welt Hightech-Systeme für unterschiedlichste Anforderungen, damit Produkte in höchster Qualität mit maximaler Wertschöpfung hergestellt und Verschwendung von Ressourcen vermieden werden können. So lohnt sich nachhaltige und hochwertige Produktion für Mensch, Umwelt und Industrie. Sesotec ist neben seinem Hauptsitz in Deutschland mit insgesamt sechs Tochtergesellschaften in Singapur, China, USA, Indien, Kanada und Thailand sowie mit über 60 Partnern in allen wichtigen Märkten der Welt vertreten. In der Sesotec Gruppe sind derzeit 570 Mitarbeiter beschäftigt.

AUF UNSEREM ERFOLGSKURS SUCHEN WIR AKTUELL DICH ALS KONSTRUKTEUR ALS CAD/PDM ADMINISTRATOR (M/W/D)



Wenn Du bereits ein CAD-Konstrukteur bist und Deine Kenntnisse erweitern sowie auch sehr flexibel arbeiten möchtest, dann bist Du bei Sesotec richtig! In dieser Aufgabe bei uns wirst Du der wichtigste Ansprechpartner sein, wenn es darum geht sicherzustellen, dass unsere Maschinen und Anlagen am Laufen gehalten werden.

Deine Aufgaben:

- Key User für CAD/PDM & SAP sowie Ansprechpartner und Manager der Anwendungsfälle im Fachbereich
- Koordination im Bereich CAD/PDM mit externen Systemzulieferern
- Mitwirkung bei der Weiterentwicklung von Konstruktionsprozessen
- Weiterentwicklung, Pflege und Überwachung des Klassifikationssystems
- Mitarbeit mit der IT bei Updates oder bei der Einführung neuer Systeme, u.a. bei den Test-Szenarien
- Mitarbeit in der Auftragskonstruktion
- Durchführung von Schulungen inkl. Schulungsplan-Management

Dein Profil:

- Erfolgreich abgeschlossene Berufsausbildung zum technischen Produktdesigner/in mit Zusatzqualifikation als Techniker (m/w) oder ähnliche Qualifikation
- Mind. 2 Jahre Berufserfahrung in einer vergleichbaren Position
- Fundierte Erfahrung im Umgang mit CAD / PDM-Systemen vorzugsweise Solid Edge und Pro.File
- Erste Erfahrung im Bereich SAP
- Gute Englischkenntnisse (bzw. Interesse an einer Weiterbildung)
- Persönliche Eignung für diese anspruchsvolle Aufgabe inkludiert u.a. eine sehr gewissenhafte Arbeitsweise, gute Kommunikationsfähigkeiten, Freude an Teamarbeit und Ergebnisorientierung

Sesotec befindet sich in einer landschaftlich und wirtschaftlich sehr attraktiven Region im Bayerischen Wald, ca. 150 Kilometer von München entfernt. Hier lassen sich die herausfordernden fachlichen Ansprüche im Rahmen Deiner Funktion bei uns mit dem Ausgleich in der umliegenden Natur bestens verbinden. Als Arbeitgeber bieten wir zudem noch eine ganze Reihe von Benefits an, welche Dir weitere Gestaltungsmöglichkeiten im Berufs- und Privatleben ermöglichen. Wenn wir Dein Interesse geweckt haben, freuen wir uns auf Deine Kontaktaufnahme und Deine aussagekräftige Bewerbung per E-Mail!

Sesotec GmbH, Regener Str. 130, D-94513 Schönberg

Sesotec Human Resources

bewerbung@sesotec.com

Tel. +49 8554 308 1832

HINWEIS: Formulierungen sind generell gendergerecht gemeint und beinhalten die Ansprache aller Geschlechter (m/w/d)