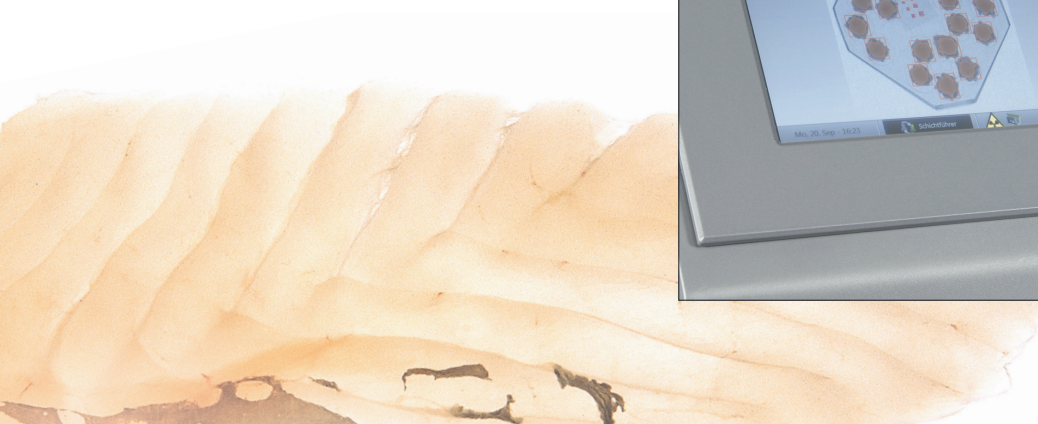


Produktreinheit.

Optimale Fremdkörper- detektion in der Lebensmittel-Industrie

- Induktive Metall-Detektoren und -Separatoren
- Röntgensysteme
- Magnet-Separatoren



Metall- und Fremdkörperseparation mit System.

Lösungen für alle Prozess-Stufen und Förderarten

rein.



Verbraucherschutz in der Lebensmittel-Industrie:
Sesotec ist ein weltweit führender Entwickler und Hersteller von Detektions- und Separations-Systemen mit fundierter Kompetenz in einem breiten Technologie-Spektrum.
Zur Sesotec Produktpalette gibt es hinsichtlich Vielseitigkeit und Qualität nur wenig Vergleichbares.

Sesotec liefert Systeme für alle Prozess-Stufen, Erzeugnistypen und Förderarten sowie für alle kritischen Kontrollpunkte des Produktionsprozesses aus einer Hand: Magnetsysteme, induktive Metall-Detektoren und -Separatoren sowie Röntgen-scanner.

Sesotec Geräte sind einfach zu bedienen und funktionieren zuverlässig. Die Fremdkörper-Detektoren und -Separatoren von Sesotec erfüllen die Anforderungen bezüglich einer durchgehenden Rückverfolgbarkeit und einer lückenlosen Dokumentation aller qualitätsrelevanten Daten.

Sichere Detektion und Separation

- magnetischer Metalle
- nichtmagnetischer Metalle (Kupfer, Messing, Edelstahl, ...)
- Fremdkörper aus Glas, Steinen ...
- Fehlprodukte

Hoher Nutzen

- Konsumentenschutz
- Qualitätssicherung

Problemlose Integration

- in alle Prozess-Stufen
- in alle Fördersysteme
- Plug and Play
- Kundenspezifische Ausführungen

Ausgereifte Technologie

- Kompensation des Produkteffektes
- Digitale Signalauswertung
- Automatischer Lernmodus
- Multi-Produktspeicher
- Einfache Bedienung

Umfassende Projektbetreuung

- Projektberatung und -analyse
- Produkttests und Probeanlagen
- Schulungen und Seminare
- Weltweiter After-Sales-Service



Für Schüttgüter

Zur Separation von Metallverunreinigungen aus Schüttgütern im freien Fall werden Systeme mit Ausscheideklappe bzw. Schwenktrichter eingesetzt. Sie können mit Standardanschlüssen problemlos in Rohrleitungen integriert werden. Der durchdachte Aufbau verhindert Rückstaus, Verstopfungen und Materialablagerungen und ermöglicht eine gründliche, zeitsparende Innenreinigung. Alle System-Komponenten sind so konzipiert, dass sie den strengen Hygieneansprüchen in der Lebensmittel-Industrie entsprechen.

Metall-Separatoren für Schüttgüter können auch in horizontale, vertikale oder schräge Saug- und Druck-Förderleitungen integriert werden. Diese Separatoren entfernen vollautomatisch magnetische und nichtmagnetische Metallpartikel aus Schüttgütern, z.B. Granulat, Pulver, Mehl. Auf Grund des modularen Aufbaus können diese Metall-Separatoren optimal an die jeweiligen Förderbedingungen angepasst werden.

Für die Separation von Eisenmetallen aus Schüttgütern bietet Sesotec Magnet-Separatoren. Sie sind für die hohen Ansprüche der Lebensmittel-Industrie konzipiert. Die problemlose Integration in die Produktionsanlage (z.B. Rohrleitungen, Freifallstrecken oder Materialtrichter) und die einfache Reinigung sind selbstverständlich.

RAPID 4000

Metall-Separator für hygienisch unkritische Freifallanwendungen. Metallverunreinigungen werden durch eine Ausscheideklappe („Quick Flap System“) ausgeschieden, ohne dass der Förderstrom unterbrochen wird.



RAPID 5000

Metall-Separator für hygienische Freifallanwendungen mit Ausscheideklappe („Quick Flap System“). Dieses Ausscheidprinzip hat sich besonders bei pulvrigen und feinkörnigen Schüttgütern bewährt.



GF 4000

Metall-Separator GF 4000 für pneumatisch geförderte Schüttgüter, z.B. Granulat, Pulver oder Mehl, mit Ausscheideklappe („Quick Flap System“) geeignet für hohe Fördergeschwindigkeiten.



MAGBOX FOOD

Rohr-Magnet MAGBOX für Freifallanwendungen wird hauptsächlich in der Lebensmittel-Industrie, der pharmazeutischen Industrie und in ähnlich sensiblen Anwendungsgebieten eingesetzt.



RAPID 6000 und RAPID 8000

Metall-Separatoren für Freifallanwendungen mit Schwenktrichter. Dieses Ausscheidprinzip hat sich besonders bei grobkörnigen, flockigen, leichten, fasrigen, brüchigen und feuchten Schüttgütern bewährt. Die Serie RAPID 8000 ist für sehr hohe Durchsätze ausgelegt.



Für Stückgüter

Metall-Detektoren integriert in Förderband-Linien kommen hauptsächlich bei der Inspektion von verpackten Schüttgütern und Stückgütern in der Wareneingangs- bzw. Warenausgangskontrolle zum Einsatz. Sie können mit den verschiedensten, kundenspezifischen Separier-Einheiten (Blasdüsen, Pusher, Separier-Weichen, ...) kombiniert werden. Komplett-Systeme – bestehend aus Förderband, Metall-Detektor und Separier-Einheit – garantieren höchste Betriebssicherheit und Detektionsgenauigkeit.



INTUITY
Metall-Detektor für höchste Detektionsleistungen und einfache Bedienung.



VARICON COMPACT
Das kurze Metall-Detektionssystem mit Förderband und GLS Metall-Detektor.



VARICON+ und UNICON+
Metall-Detektionssysteme mit Förderband für Trocken- und Nassbereiche. VARICON+ kann mit Stückgütern bis 30 kg Gewicht und UNICON+ mit Stückgütern bis 130 kg Gewicht beladen werden.

Das Sesotec-Produkt-Inspektionssystem RAYCON D+ ermöglicht eine präzise Inline-Detektion von Fremdkörpern ab einem Durchmesser von 0,6 mm (magnetische und nicht-magnetische Metalle, Glas, Keramik, Steine, rohe Knochen, PVC und Gummi) mittels Röntgentechnik. Außerdem können Produktdefekte, Verklumpungen, Lufteinschlüsse und das Unter- oder Übergewicht von Produkten erkannt werden. Die sichere Detektion ist selbst in metallischen oder metallisierten Verpackungsmaterialien gewährleistet.

Zur Ausscheidung können Standard- und kundenspezifische Separier-Einheiten integriert werden.

Das Produkt-Inspektionssystem RAYCON D+ kombiniert beste Detektionsgenauigkeit bei zugleich höchst bedienerfreundlichem und hygienischem Design.

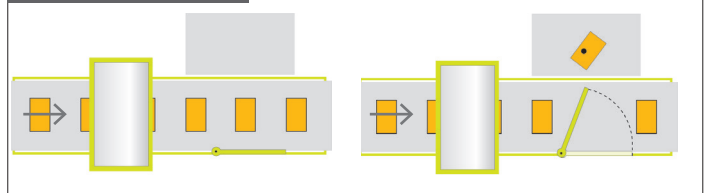
- Werkzeugloser Zugang und Gurtwechsel innerhalb 2 Minuten durch nur einen Mitarbeiter
- Selbstführung des Fördergurtes, dadurch keine Justierung notwendig
- Wasserstrahlreinigung im Förderbereich einfach möglich
- Vorhänge werkzeuglos entnehmbar



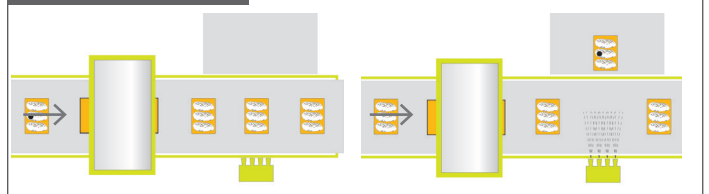
RAYCON D+

Das Produkt-Inspektionssystem RAYCON D+ ermöglicht neben der Detektion von verschiedenen Arten von Verunreinigungen gleichzeitig die Erkennung von weiteren Produktdefekten oder -fehlern.

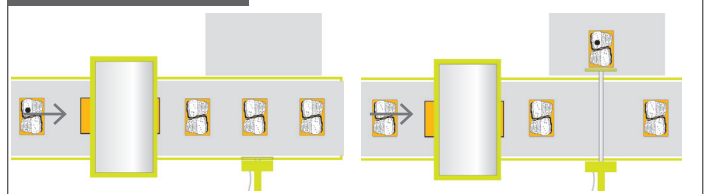
Schwenkarm



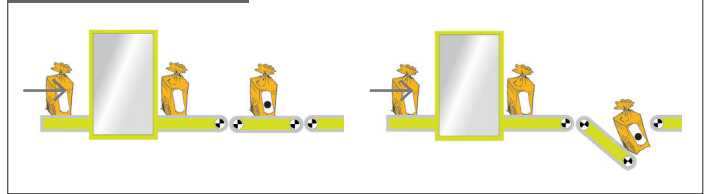
Blasdüse



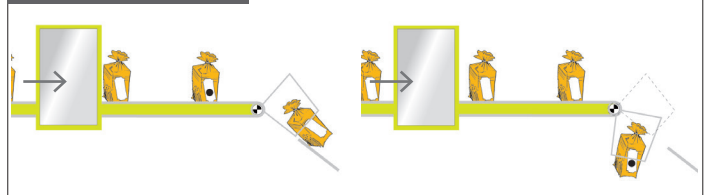
Pusher



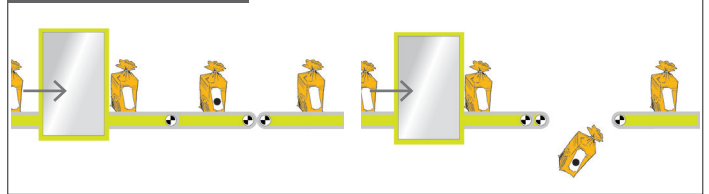
Fallklappe



Schwenktrichter



Rückzugband



Separiersysteme

Um im Falle einer Metallerkennung manuelle Eingriffe zu vermeiden, können die Detektoren mit automatischen Separiersystemen kombiniert werden. Da die Auslegung von Separiersystemen eine Vielzahl von Parametern berücksichtigen muss

(Produktabstand, -form, -größe, -beschaffenheit, Fördergeschwindigkeit, Mindestauswurf, Funktionsüberwachung u.a.m.) bietet Sesotec Separiersysteme in unterschiedlichen Ausführungen an.

Für flüssige und pastöse Produkte



Metall-Separatoren zur Inspektion von flüssigen und pastösen Produkten, wie z.B. Suppen, Saucen, Wurstbrät oder Marmelade, können mit standardisierten Rohr-Anschlüssen problemlos in Rohrleitungen integriert werden. Optimal abgestimmt auf die jeweiligen Produkteigenschaften werden zur Separation der Metallpartikel Bogen-, Kolben- oder Kugelventile eingesetzt.

Der Metall-Separator LIQUISCAN VF+ ist angepasst an Füller der Hersteller Handtmann, Vemag, Rex, Frey, usw.. Ausführungen mit Durchführgetriebe für manuelles Abdrehen sind teilweise lieferbar.

Für die Separation von Eisenmetallen aus flüssigen und pastösen Produkten bietet Sesotec Magnet-Separatoren der Serie LIQUIMAG. Sie sind für die hohen Ansprüche der Lebensmittel-Industrie konzipiert. Die problemlose Integration in die Produktionsanlage (z.B. Rohrleitungen) und die einfache Reinigung sind selbstverständlich.



LIQUIMAG

Filtermagnete des Typs LIQUIMAG wurden speziell dafür entwickelt und konstruiert, aus den unterschiedlichsten gepumpten flüssigen und pastösen Produkten feinste magnetische Verunreinigungen sicher abzuscheiden.



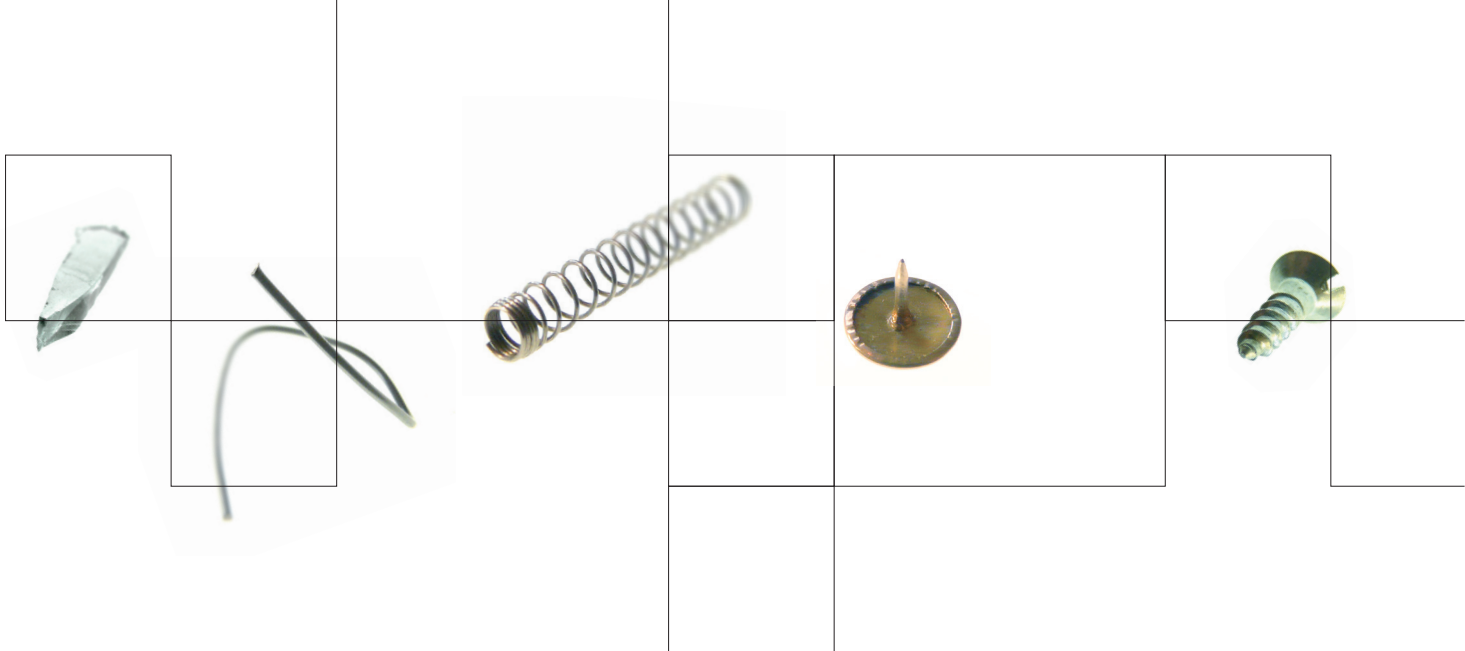
LIQUISCAN VF+

Der Metall-Separator LIQUISCAN VF+ für Fülleranwendungen wird an Vakuum-Füller und Pumpen angebaut. Er wird auf einem fahrbaren, höhen-verstellbaren Ständer geliefert. Der niedrige und ausgewogene Schwerpunkt verleiht insbesondere beim Verschieben eine hohe Standfestigkeit.



LIQUISCAN PL

Der Metall-Separator LIQUISCAN PL für gepumpte Produkte wird in Rohrleitungen integriert. Er ist in einen Edelstahl-Rahmen zur Tisch- oder Wand-Montage integriert. Optional kann dieser Separator auch auf einem fahrbaren, höhen-verstellbaren Ständer geliefert werden.



Konsumentenschutz.

Produktreinheit. Ein Gebot der Lebensmittel-Industrie

Was Menschen zu sich nehmen, muss rein sein. Dies ist eines der wichtigsten Gebote der Lebensmittel-Industrie. Ein entscheidendes Kriterium dabei ist, dass Ihre Produkte frei von Metallverunreinigungen und anderen Fremdkörpern ausgeliefert werden. So bewahren Sie die Konsumenten vor gesundheitlichen Schäden und Ihr Unternehmen vor Vertrauensverlust, Produkthaftungsfällen und teuren Rückholaktionen.

Qualitätssicherung.

IFS-konforme Produktion. Verantwortung und wirtschaftlicher Erfolg

Im INTERNATIONAL FEATURED STANDARD (IFS) sind die wichtigsten Anforderungen an das Qualitätsmanagement von Lebensmittelherstellern festgelegt. Deshalb fordern alle namhaften Handelsketten, dass sich ihre Zulieferfirmen nach diesem IFS-Standard zertifizieren lassen.

Ein entscheidendes Kriterium der IFS-konformen Produktion ist die Detektion und Separation von Metallen und Fremdkörpern. Im Kapitel 5 heißt es, dass Lebensmittelhersteller alle notwendigen Schritte unternehmen müssen, um eine Verunreinigung mit Metallpartikeln bzw. sonstigen Fremdkörpern zu verhindern. Das IFS-Bewertungssystem sieht zum Beispiel vor, dass eine bei der Auditierung festgestellte Lücke in der Fremdkörperinspektion einen Punkteabzug bewirkt, der die Zertifizierung verhindert.

Sesotec GmbH

Regener Straße 130
D-94513 Schönberg
Germany
Tel. +49 8554 308-0
Fax +49 8554 2606
info@sesotec.com
www.sesotec.com

Die Sesotec Systemwelt



Verunreinigungen detektieren und separieren

- Entfernen von
Verunreinigungen:
- Metalle
 - Kunststoffe
 - Glas
 - Steine, Porzellan, Keramik
 - u.a.m.
- Entfernen aus (Gutmaterial):
- Schüttgüter
 - flüssige und pastöse Güter
 - Stückgüter
 - verpackte und unverpackte Güter
- Produktarten
- Endprodukte (Lebensmittel, Textilien, Kunststoffe, ...)
 - industrielle Rohstoffe
 - Recycling-Güter
- Integrierbar in
alle Fördersystemarten



Fehlprodukte detektieren und separieren

- Qualitative Produktmängel:
- Fehlfarben
 - Verklumpung
 - Produktbruch
 - Lufteinschluss in Verpackung
 - fehlerhafte Produktlage / -verteilung
- Quantitative Produktfehler:
- Fehlgewichte
 - Mengenfehler (Stückzahl in Verpackungseinheiten)
- Produktarten
- Endprodukte (Lebensmittel, Textilien, Kunststoffe, ...)
 - industrielle Rohstoffe
 - Recycling-Güter
- Integrierbar in
alle Fördersystemarten



Sortierung von gemischten Förderströmen in einheitliche Fraktionen

- Sortierte Materialarten:
- Glas
 - Kunststoff
 - Metall
 - u.a.m.
- Zu sortierende Förderströme:
- Schüttgüter
 - Stückgüter
- Integrierbar in:
- Förderbandsysteme
 - Schüttförderung

Tochter- und Beteiligungs- Gesellschaften:



Sesotec ASM S.r.l.
Bologna
Italy
info.asm@sesotec.com
www.sortingasm.com



Sesotec Inc.
Bartlett
USA
info@sesotec.us
www.sesotec.us



Sesotec Canada Ltd.
Cambridge
Canada
info@sesotec.us
www.sesotec.ca



Sesotec Pte. Ltd.
Singapore
info@sesotec.com.sg
www.sesotec.com.sg



Sesotec Pvt. Ltd.
Pune
India
info.india@sesotec.com
www.sesotec.com



Sesotec Shanghai Co. Ltd.
Shanghai
China
enquiry@sesotec.com.cn
www.sesotec.com.cn



Sesotec Thailand Ltd.
Bangkok
Thailand
info@sesotec.com
www.sesotec.com

... und weltweit
über 40 Vertretungen

Fordern Sie detaillierte Informationen für Ihren Anwendungsfall an.
Oder setzen Sie sich gleich direkt mit unseren Fachleuten in Verbindung.

www.sesotec.com



**Choose the Original
Choose Success!**